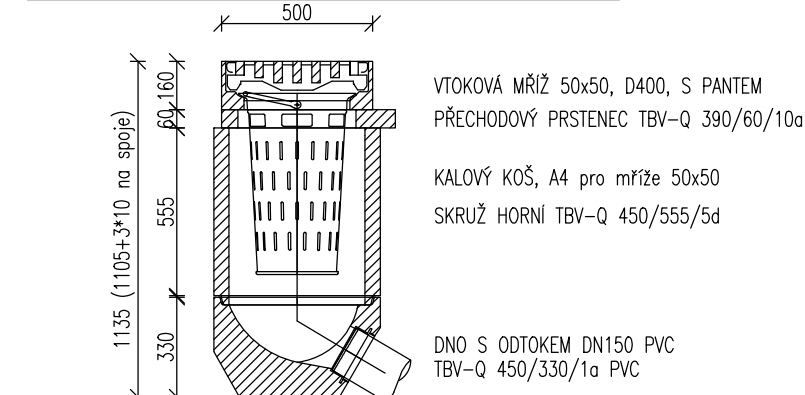
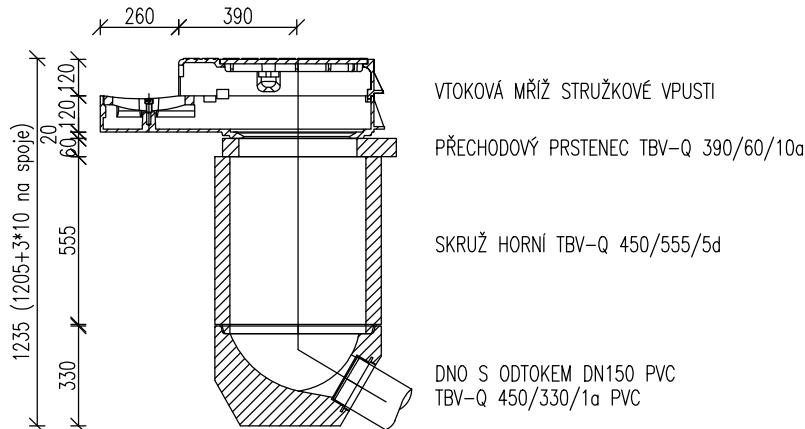


VZOROVÉ SESTAVY ULIČNÍCH VPUSTÍ:



VZOROVÉ SESTAVY STRUŽKOVÝCH VPUSTÍ:



POZADAVKY NA VÝROBKY:

Materiály
Vtokové mříže: litina, litinový či litinobetonový rám
Betonové díly: prostý vibrolisovaný beton tř. min. C 35/45 (ČSN EN 206-1)
Kalové koše: žárově zinkovaný plech
Soulad s normami
Vtokové mříže: ČSN EN 124, další uvedeny u konkrétních mříží
Betonové díly: ČSN EN 1917, DIN 4052
Kalové koše: DIN 4052

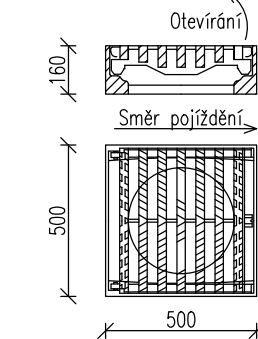
Pro sestavy vpustí použity zde uvedené standardizované dílce. V případě potřeby možno užít i jiných dílů dle sortimentu konkrétních výrobců, vždy při dodržení základních charakteristik (dimenze tělesa vpustí, rozměry a třída zatížení mříží) a výše uvedených požadavků na výrobky. V případě změny systému vpustí (například na plastové šachty UV) nutná konzultace s AD.

OZNAČENÍ A ZÁKLADNÍ

PARAMETRY JEDNOTLIVÝCH DÍLCŮ

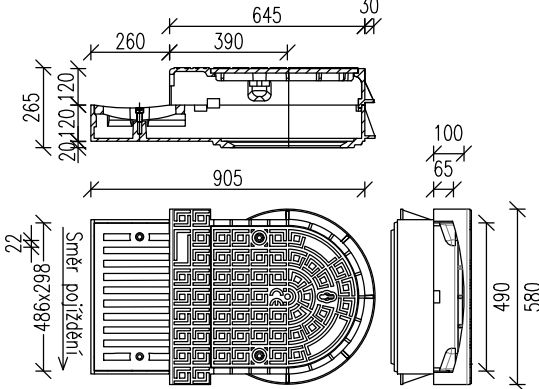
UV A SV: VTKOVÉ MŘÍŽE:

Mříž 500 x 500 mm s pantem
D400 rovná
Třída zatížení: D400
Norma: ČSN EN 124
Materiál: Šedá litina, beton
Vtokový průřez: 1300 cm²
Vzdálenost mezi žebry: 35 mm



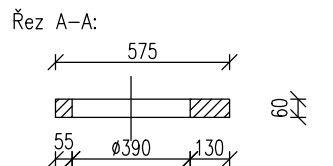
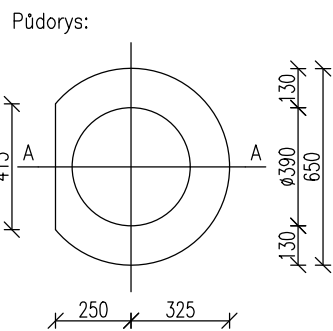
Obrubníková vtoková mříž C 250, rovná stružková

Třída zatížení: C250
Norma: ČSN EN 124
Materiál: Šedá litina, šrouby nerez ocel
Šířka štěrbin: 22 mm



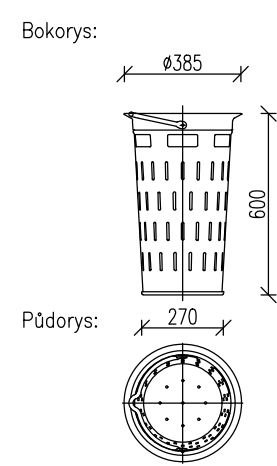
PŘECH. PRSTENEC:

TBV-Q 390/60/10a



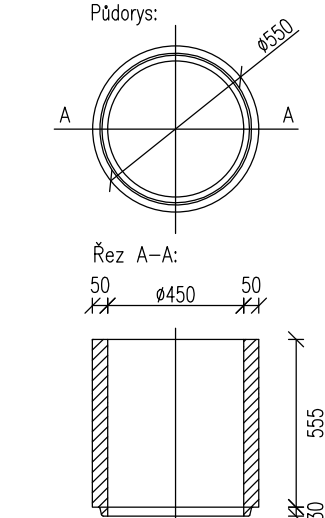
KALOVÝ KOŠ:

A4 pro mříže 500 x 500 mm
DIN 4052, žárově zinkovaný plech



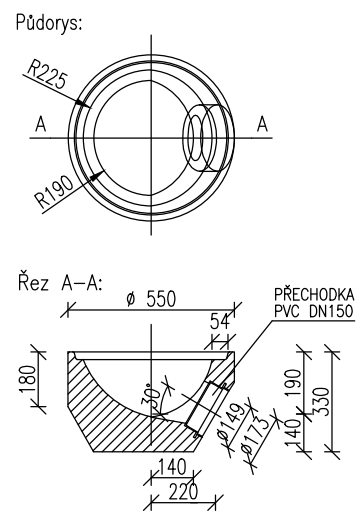
SKRUŽ HORNÍ:

SKRUŽ HORNÍ VYSOKÁ
TBV-Q 450/555/5d



DNO:

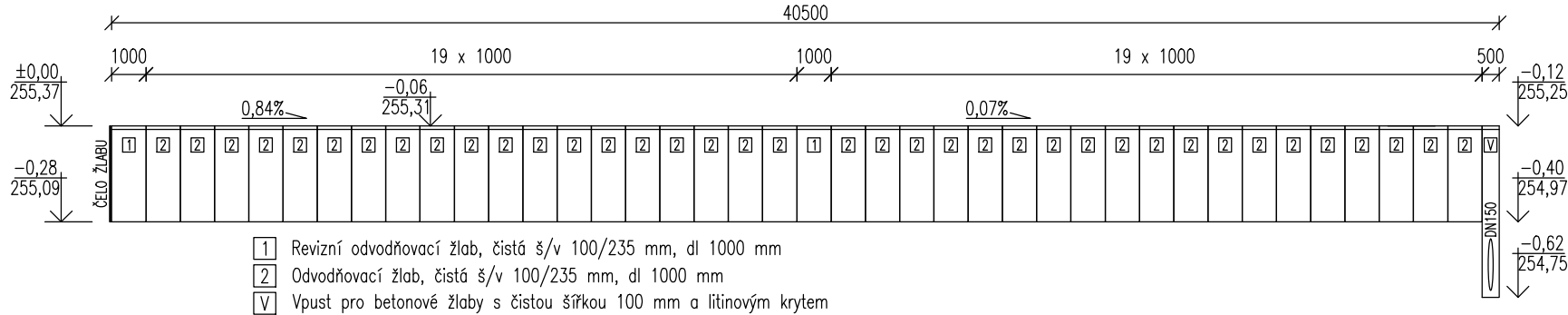
DNO S ODTOKEM DN150 PVC
TBV-Q 450/330/1a PVC



PŘEHLED ŽLABŮ (kladecí schémata 1:200/20):

Žlab L1:

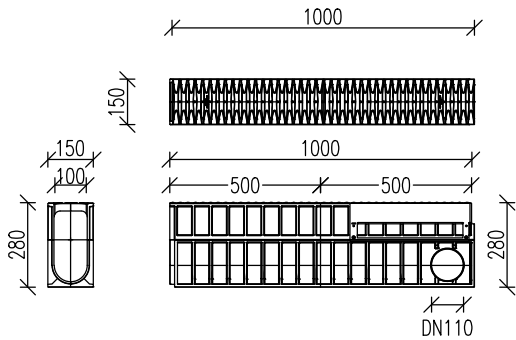
Typ žlabu: monolitická konstrukce z kompozitní směsi PA-GF černé barvy (imitující vzhled litiny), čistá š/v 100/235 mm
Délka žlabu: 40,5 m (vč. vpustí)
Tř. zatížení: min. D400
Kryt: součást monolitické konstrukce, příčné štěrby ve tvaru protažené elipsy, šířka štěrbin uprostřed 9 mm
Odtok: ze vpustí do dešťové kanalizace, DN150



1 Revizní odvodňovací žlab, čistá š/v 100/235 mm, monolitická konstrukce:

Tělo žlabu: kompozitní směs PA-GF
Rám žlabu: součástí těla žlabu
Tř. zatížení: D400
Uchycení roštu: rozpěrná aretace se šroubem
Rozměry (stavební): š. 150 mm, v. 280 mm, dl. 1000 mm
Rozměry (čisté): š. 100 mm, v. 235 mm, dl. 1000 mm
Průtočný profil: 245 cm²

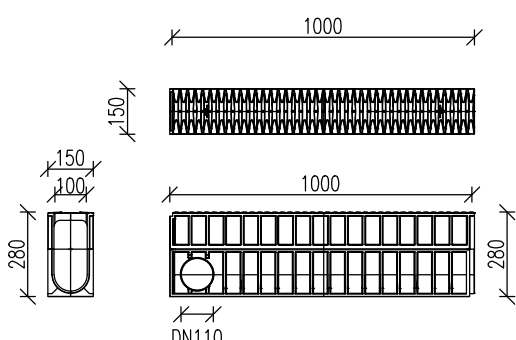
Kryt: součást těla žlabu, část je odnímatelná
příčné štěrby ve tvaru protažené elipsy, šířka štěrbin uprostřed 9 mm
třída zatížení D400



2 Odvodňovací žlab, čistá š/v 100/235 mm, monolitická konstrukce:

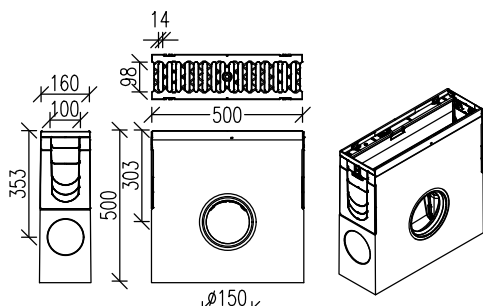
Tělo žlabu: kompozitní směs PA-GF
Rám žlabu: součástí těla žlabu
Tř. zatížení: D400
Uchycení roštu: rozpěrná aretace se šroubem
Rozměry (stavební): š. 150 mm, v. 280 mm, dl. 1000 mm
Rozměry (čisté): š. 100 mm, v. 235 mm, dl. 1000 mm
Průtočný profil: 245 cm²

Kryt: součást těla žlabu
příčné štěrby ve tvaru protažené elipsy, šířka štěrbin uprostřed 9 mm
třída zatížení D400




V Vpust s čistou šířkou 100 mm a litinovým krytem:


Tělo žlabu: beton C50/60 vyztužený polymerními vlákny
Rám žlabu: pásová pozinkovaná ocel
Tř. zatížení: F900 (tělo žlabu, výsledné zatížení D400 dle roštu)
Uchycení roštu: bezšroubový zámek krytu, s aretačním šroubem
Odtok: předvarování na dimenze DN100/DN150 => použita přípojka DN150
Kalový koš: plastový
litinový, dl. 500 mm, šířka štěrbin 14 mm
Kryt: litinový, dl. 500 mm, šířka štěrbin 14 mm
Rozměry (stavební): š. 160 mm, v. 500 mm, dl. 500 mm
Rozměry (čisté): š. 100 mm



ČÍSLO REVIZE	DATUM REVIZE	POPIS REVIZE
2.	----	----
1.	----	----

GENERALNÍ PROJEKTANT:	SOUŘADNICOVÝ SYSTÉM S-JTSK VÝŠKOVÝ SYSTÉM B.P.V.	OTISK RAZÍTKA:
 PROJEKCE DOPRAVNÍ FILIP s.r.o. Švermova 1338, 413 01 Roudnice nad Labem tel.: 416 831 624 IČO: 28714792, DIČ: CZ28714792		
HIP: Ing. Petr Vopalecký		

Investor:	Statutární město Teplice, Náměstí Svobody 2/2, 415 95 Teplice
KÚ:	Teplice (766003), Teplice-Řetenice (766135)

Zodpovědný projektant: Ing. Josef Filip, Ph.D.	ZPRACOVATEL ČÁSTI:
Vypracoval: Ing. Petr Vopalecký	

Datum: 09/2025	Číslo zakázky: 22-046-4.01	Formátů A4: 3	Stupeň: DPS
Zakázka:	TEPLICE - REKONSTRUKCE UL. FRANCOUZSKÁ		Měřítko: 1:25
Příloha:	DETAILY ODVODNĚNÍ		Paré: